

TABELA DE REVISÕES

CÓDIGO DA FINALIDADE:

LE - LIBERADO PARA EXECUÇÃO

LD - LIBERADO PARA DETALHAMENTO

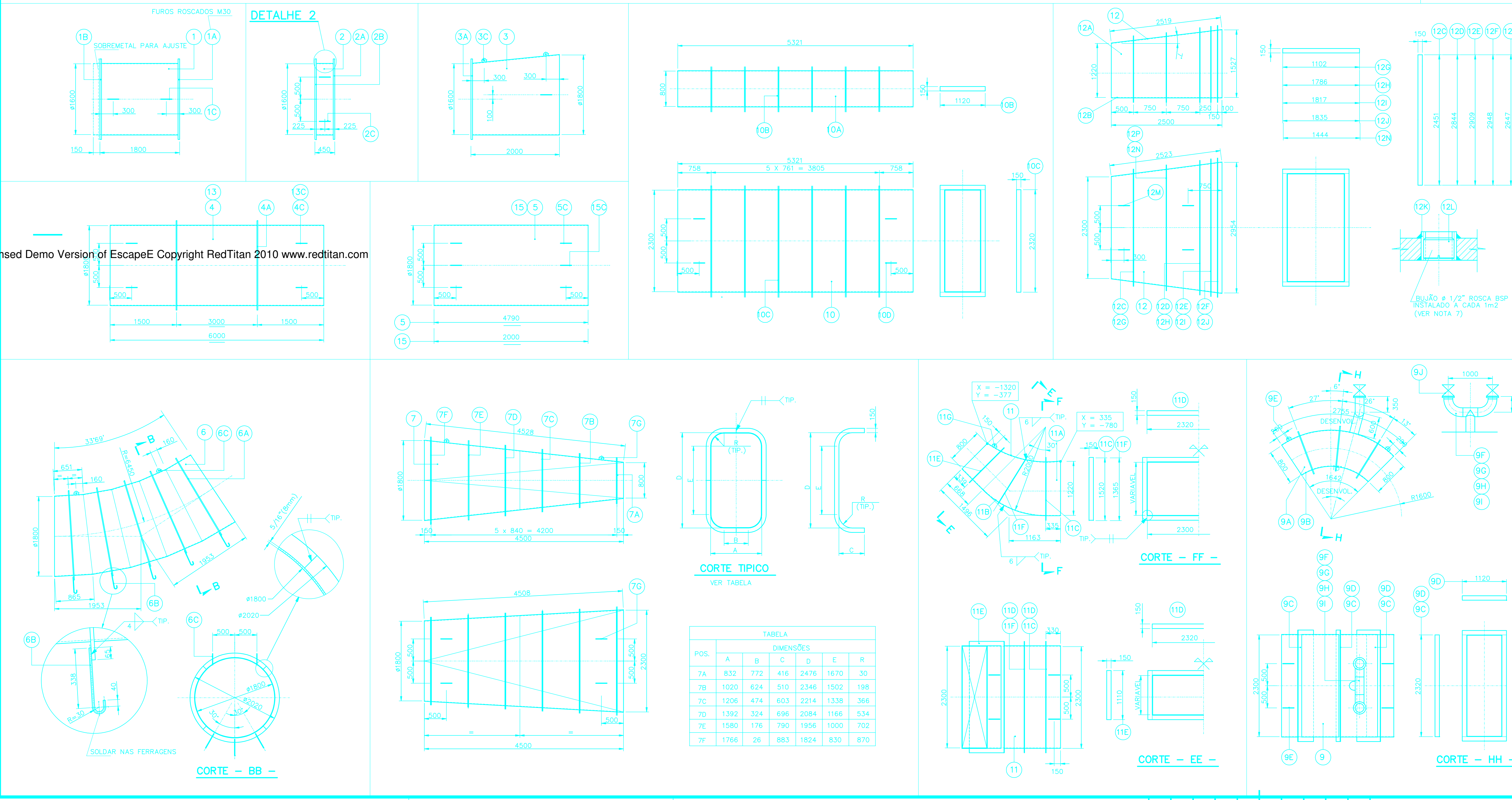
CC - CONDIÇÃO CONSTRUÍDO

SB - SUBSTITUÍDO

CA - CANCELADO

REV.	DATA	PROJ.	VERIF.	APROV.	AUTOR.	FINAL.	DESCRIÇÃO
0						PA	EMISSÃO INICIAL
0						PA	REVISÃO GERAL

LEGENDA

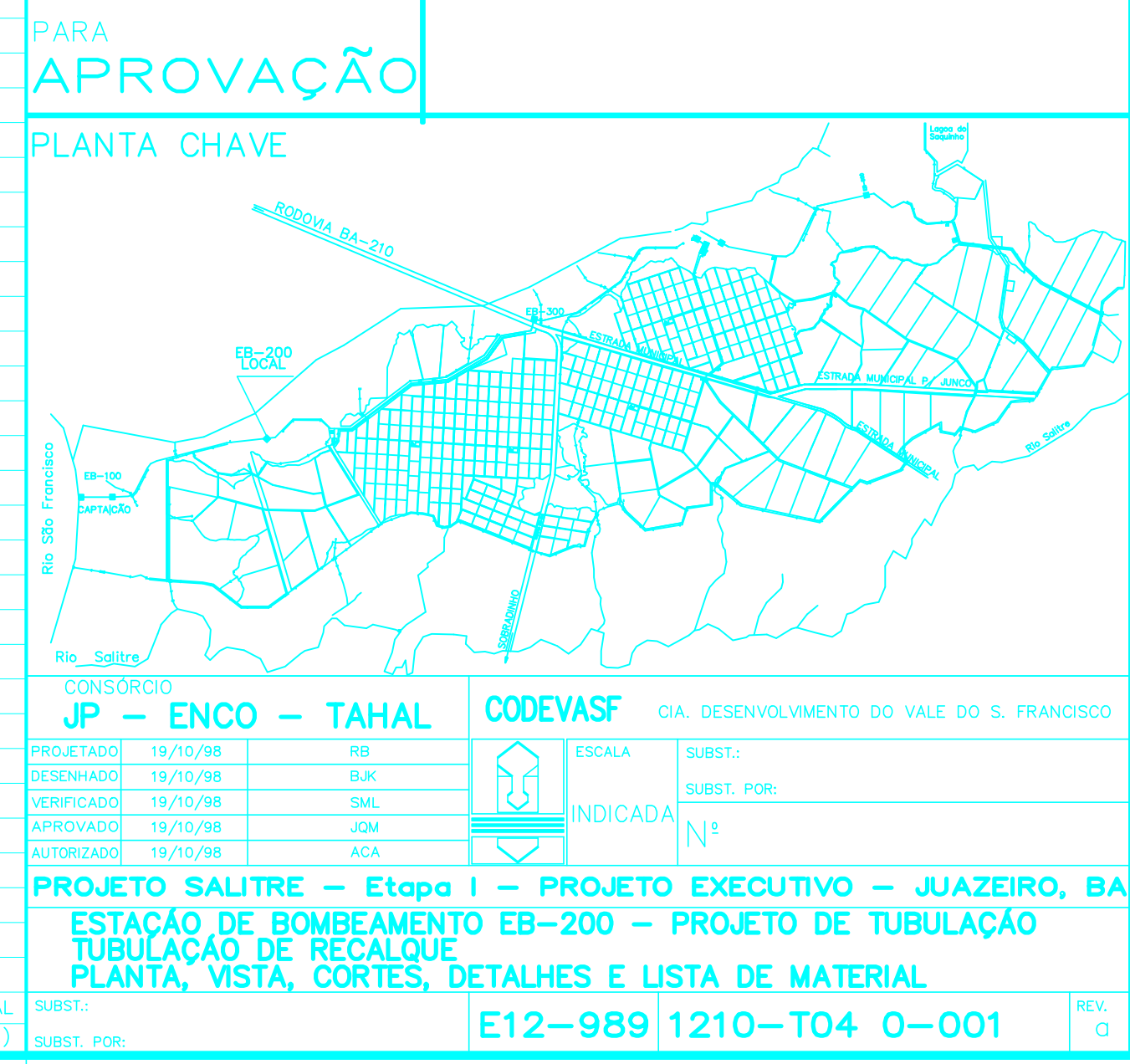


17A	36	CH. 1/4"x50x300	ASTM A-36	1	36
17	3	CH. 5/8"x300x2000	ASTM A-36	74	222
16J	3	CH. 5/8"x775x1580	ASTM A-36	90	270
16I	12	CH. 1"x100x100	ASTM A-36	2	24
16H	6	CH. 1"x200x100	ASTM A-36	4	24
16F	3	CH. 5/8"x300x1600	ASTM A-36	62	186
16E	3	CH. 6x200x1600 - NOX POLIDA	ASIS - 304	25	75
16E	3	PLACA DE PTFE 12x300x1650	PTFE	4	12
16D	6	CH. 5/8"x17x368	ASTM A-36	6	36
16C	12	CH. 5/8"x117x452	ASTM A-36	8	96
16B	6	CH. 5/8"x250x795	ASTM A-36	23	150
16A	3	CH. 5/8"x250x1930	ASTM A-36	60	180
16	3	CH. 5/8"x350x600	ASTM A-36	106	318
15C	2	ALÇA 3/8"x150x200	ASTM A-36	1	4
15	1	CH. 5/16"x1985x5677	ASTM A-36	683	683
14P	2	CH. 5/16"x75x1400	ASTM A-36	6	12
14D	2	CH. 3/4"x192x6852	ASTM A-36	165	330
14N	29	BARRA # 3/4"x620	SAE-1020	2	58
14M	12	FORÇA SEXT. M24	CL5	-	-
14L	12	PARAF. M24x200	SAE-1020	-	-
14	1	ANEL 25x40x2842	ASTM A-36	1428	1428
14I	36	PARAF. CAB. ESCARVADA M10x25	ASTM-A240-304	-	-
14H	4	GAXETA Ø 19x5834	TEFLON	-	-
14G	1	GAXETA Ø 19x5834	AMANTO GRAFITADO	-	-
14F	36	PRISONIERO # M20x315	BOR. SBR SHORE 40A	-	-
14E	1	CH. 50x40x123	SAE-1020	-	-
14D	1	CH. 3/4"x200x5781	ASTM A-36	49	49
14C	1	CH. 3/4"x270x5717	ASTM A-36	145	145
14B	1	CH. 3/4"x940x5717	ASTM A-36	193	193
14A	1	CH. 5/16"x2375x5677	ASTM A-36	672	672
14	1	CH. 5/16"x2597x5677	ASTM A-36	914	914
13C	4	ALÇA 3/8"x150x200	ASTM A-36	2	8
13	1	CH. 5/16"x2597x5677	ASTM A-36	2046	2046
12P	2	ANEL DE REFORÇO 1/2"x150x2847	ASTM A-36	21	42
12N	2	ANEL DE REFORÇO 1/2"x150x1444	ASTM A-36	39	78
12M	4	ALÇA 3/8"x150x200	ASTM A-36	2	8
12L	16	BUIÃO 1/2" ROSCA BSP	ANSI B 16.11	0,08	1
12K	16	LUBA 1/2" ROSCA BSP	ANSI B 16.11	0,08	1
12J	2	ANEL DE REFORÇO 1/2"x150x1835	ASTM A-36	27	54
12I	2	ANEL DE REFORÇO 1/2"x150x1817	ASTM A-36	27	54
12H	2	ANEL DE REFORÇO 1/2"x150x1786	ASTM A-36	27	54
12G	2	ANEL DE REFORÇO 1/2"x150x1702	ASTM A-36	16	32
12F	2	ANEL DE REFORÇO 1/2"x150x2946	ASTM A-36	44	88
12E	2	ANEL DE REFORÇO 1/2"x150x2309	ASTM A-36	44	88
12D	2	ANEL DE REFORÇO 1/2"x150x2844	ASTM A-36	42	84
12C	2	ANEL DE REFORÇO 1/2"x150x2451	ASTM A-36	37	74
12B	1	CH. 3/8"x2497x2954	ASTM A-36	553	553
12A	2	CH. 3/8"x2573x2300	ASTM A-36	286	572
11G	4	ALÇA 3/8"x150x200	ASTM A-36	557	557
11F	2	ANEL DE REFORÇO 1/2"x150x1365	ASTM A-36	2	8
11E	2	ANEL DE REFORÇO 1/2"x150x1210	ASTM A-36	20	40
11D	6	ANEL DE REFORÇO 1/2"x150x2320	ASTM A-36	18	36
11C	2	ANEL DE REFORÇO 1/2"x150x1420	ASTM A-36	35	210
11B	1	CH. 3/8"x2573x2300	ASTM A-36	21	42
11A	2	CH. 3/8"x2573x2300	ASTM A-36	444	444
11	1	CH. 3/8"x1744x2300	ASTM A-36	235	470
10D	4	ALÇA 3/8"x150x200	ASTM A-36	301	301
10C	12	ANEL DE REFORÇO 1/2"x150x2320	ASTM A-36	2	8
10B	12	ANEL DE REFORÇO 1/2"x150x1120	ASTM A-36	35	210
10A	2	CH. 3/8"x800x318	ASTM A-36	17	204
10	2	CH. 3/8"x318x2300	ASTM A-36	360	720
9J	2	VÁLVULA QUEBRA-VÁCUO (VER NOTA 5)	ASTM A-36	1034	2068
9I	2	FLANGE # 200 (CONF. VALV. QUEBRA-VÁCUO)	ANSI B16.5	11	22
9H	1	TE 80. 8200	PN-10	35	35
9G	2	CURVA 90. 90. 8200 SCH.40	PN-10	32	64
9F	1	TUBO # 200 x 700 SCH.40	PN-10	30	30
9E	4	ALÇA 3/8"x150x200	ASTM A-36	2	8
9D	6	ANEL DE REFORÇO 1/2"x150x1120	ASTM A-36	17	102
9C	6	ANEL DE REFORÇO 1/2"x150x2320	ASTM A-36	35	210
9B	1	CH. 3/8"x800x318	ASTM A-36	38	98
9A	2	CH. 3/8"x800x2792	ASTM A-36	165	330
9	1	CH. 3/8"x2752x2300	ASTM A-36	475	475
8C	2	ALÇA 3/8"x150x200	ASTM A-36	1	4
8A	2	CH. 3/8"x1368x2300	ASTM A-36	236	472
8	2	CH. 3/8"x1368x800	ASTM A-36	82	164
7D	4	ALÇA 3/8"x150x200	ASTM A-36	2	8
7F	2	ANEL DE REFORÇO 1/2"x150x3089	ASTM A-36	54	108
7E	1	FLANGE 1 1/4"x 2032	ASTM A-36	51	102
7D	2	ANEL DE REFORÇO 1/2"x150x3167	ASTM A-36	47	94
7C	2	ANEL DE REFORÇO 1/2"x150x2961	ASTM A-36	44	88
7B	2	ANEL DE REFORÇO 1/2"x150x2748	ASTM A-36	41	82
7A	2	ANEL DE REFORÇO 1/2"x150x2536	ASTM A-36	38	72
7	1	CH. 3/8"x1943x5057	ASTM A-36	737	737
6C	4	ALÇA 3/8"x150x200	ASTM A-36	2	8
6B	15	CH. 5/16"x1944x5049	SAE-1020	-	-
6A	5	ANEL 5/16"x 2020	ASTM A-36	36	180
5C	6	CH. 5/16"x865x5677	ASTM A-36	258	1290
5D	4	ALÇA 3/8"x150x200	ASTM A-36	2	8
5	1	CH. 5/16"x1478x5677	ASTM A-36	1633	1633
4C	16	ALÇA 3/8"x150x200	ASTM A-36	2	32
4A	8	ANEL 5/16"x 1820	ASTM A-36	33	264
3C	4	CH. 5/16"x2597x5677	ASTM A-36	1636	6544
3B	2	ALÇA 3/8"x150x200	ASTM A-36	2	4
3A	1	FLANGE 1 1/4"x 2032	ASTM A-36	298	298
3	1	CH. 5/16"x1992x5677	ASTM A-36	680	680
2E	1	GUARNIÇÃO TORICA # 1600x7,9x5184	BUNA N 75 SHORE	-	-
2D	52	TRIANTE #30x80 c/3 PORCAS SEXT.	SAE-1020	-	-
2C	2	ALÇA 3/8"x150x200	ASTM A-36	2	4
2B	1	FLANGE 1 1/4"x 2032	ASTM A-36	298	298
2A	1	FLANGE 1 1/4"x 2032	ASTM A-36	298	298
1D	2	GUARNIÇÃO TORICA # 1600x7,9x5184	BUNA N 75 SHORE	-	-
1C	2	ALÇA 3/8"x150x200	ASTM A-36	2	4
1B	1	FLANGE 1 1/4"x 2032	ASTM A-36	298	298
1A	1	FLANGE 1 1/4"x 2032 - FUROS ROSCADOS# M30	ASTM A-36	298	298
1	1	CH. 5/16"x1944x5049	SAE-1020	590	590

DOCUMENTOS DE REFERÊNCIA	
TÍTULO	NÚMERO
ESTATTO DE BOMBAMENTO EB-200 - ARRANJO GERAL - PLANTA	E12-989-1210-205-R1-002
ESTATTO DE BOMBAMENTO EB-200 - ARRANJO GERAL - CORTES	E12-989-1210-205-R1-003
SIFTO E BADA DE TRANQUILIZATTO - PLANTA, CORTES E DETALHES	E12-989-1210-205-R0-004

DISTRIBUIÇÃO	
PARA	REVISO
Codevasf-BSB	2(5) A2
Codevasf-BR	14(15) A2
Codevasf/Obra	1(5) A2
Codevasf/JOM	1(5) A2

H-HELOGRÁFICA	V-VEGETAL	P-POLESTER	S-SULITE	D-DISQUETE	E-ELETRÔNICA
---------------	-----------	------------	----------	------------	--------------



PROJETO SALTIRE - Etapa I - PROJETO EXECUTIVO - JUAZEIRO, BA	ESTACÃO DE BOMBAMENTO EB-200 - PROJETO DE TUBULAÇÃO	TUBULAÇÃO DE REGALQUE	PLANTA, VISTA, CORTES, DETALHES E LISTA DE MATERIAL
PROJETO SALTIRE - Etapa I - PROJETO EXECUTIVO - JUAZEIRO, BA	ESTACÃO DE BOMBAMENTO EB-200 - PROJETO DE TUBULAÇÃO	TUBULAÇÃO DE REGALQUE	PLANTA, VISTA, CORTES, DETALHES E LISTA DE MATERIAL
PROJETO SALTIRE - Etapa I - PROJETO EXECUTIVO - JUAZEIRO, BA	ESTACÃO DE BOMBAMENTO EB-200 - PROJETO DE TUBULAÇÃO	TUBULAÇÃO DE REGALQUE	PLANTA, VISTA, CORTES, DETALHES E LISTA DE MATERIAL