

SISTEMA SIMPLIFICADO DE ABASTECIMENTOD E ÁGUA

COMUNIDADE DE:

CARAIBAS

Proximo do Cor. Seco do Paracatu - Prop. Jose Alves

Presidente da Associacao: Wilson Rodrigues de Araujo

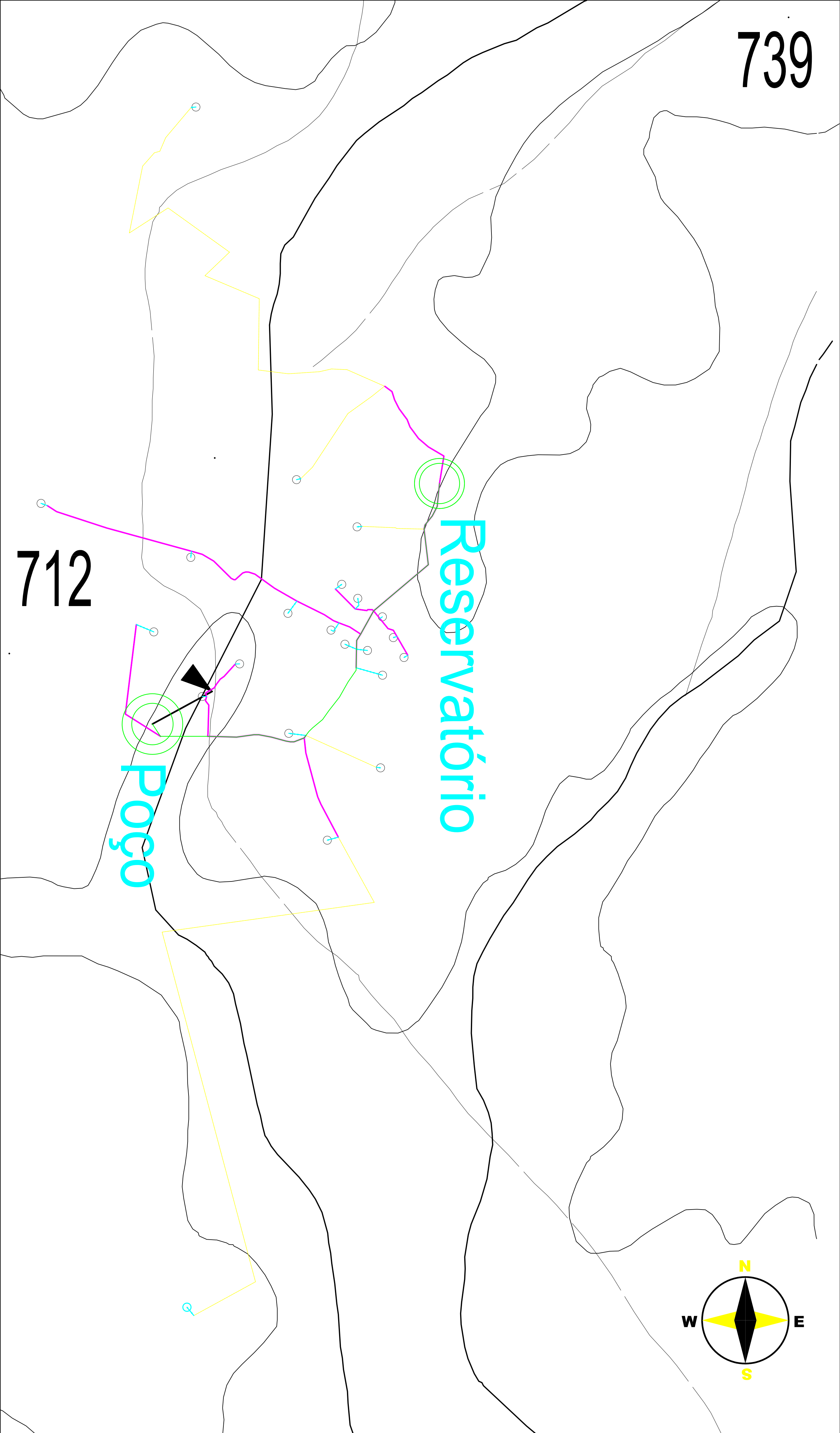
Luislândia /MG

coordenadas do Poco Locado, UTM: E=542.178 e N= 8.202.505, Altitude: 689

coordenadas da Caixa D'agua, UTM: E=543.207 e N= 8.203.367, Altitude: 730

Energia Monof. 200 m  
Beneficiados = 22 familias

Poço locado pela Codevasf



ADUTORA

REDE DE DISTRIBUIÇÃO DE 50mm

REDE DE DISTRIBUIÇÃO DE 32mm

RAMAL RESIDENCIAL 25mm

RESERVATÓRIO 50.000L

POÇO TUBULAR

<div><div><div>CODEVASF</div><div>Ministério da Integração Nacional</div><div>Companhia de Desenvolvimento dos Vales do São Francisco e do Paranaíba</div><div>1ª Superintendência Regional - Sede : Montes Claros - MG</div></div></div>	<div><div>Elmo Vaz Bastos de Matos</div><div>Presidente da CODEVASF</div><div>Aldimar Diniz Rodrigues</div><div>Superintendente Regional</div></div>	<div><div>GRD – Gerencia de Desenvolvimento Geral e Infra-Estrutura</div><div>UEP – Unidade de Estudos e Projetos</div></div>	<div><div>Projeto : JM ENG. CONSULTORES</div><div>Escala: SEM ESCALA</div><div>Deseño: BRUNO GUSMAO</div></div> <div><div>Data: NOVEMBRO DE 2012</div><div>Eng: LUIS CESAR FREIRE VERSIANI</div><div>CREA: 68938/D</div></div>	<div><div>Projeto Básico: SISTEMA SIMPLIFICADO DE ABASTECIMENTO DE ÁGUA</div><div>Contém: PROJETO DE ADUTORA E REDE DE DISTRIBUIÇÃO</div><div>FOLHA: 01/01</div></div>
---	--	---	--	--